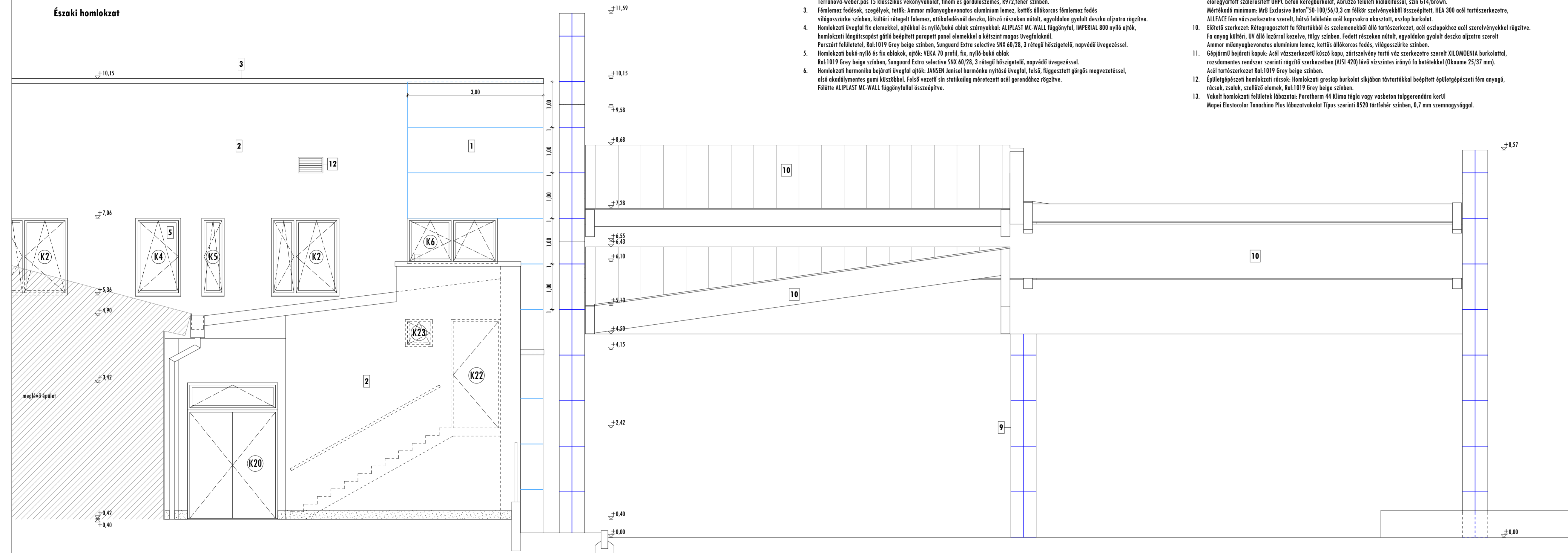


Északi homlokzat



Homlokzati anyaghasználat:

- Nagyformátumú szerelt, greslap homlokzati burkolat: Cotto D Este, K2LITE, Forest, Noce 300/100/0,5 cm méretű, Micrabon felületű, Paratherm 44 Klíma téglá vagy vasbeton teherhordó szerkezethez dűbelezéssel rögzített ALLFACE fém vázszerkezetre szerelt átszellőztetett, kapcsol lapmegfogású, vízszintes állású lapokkal.
- Vakolt homlokzati felületek: Paratherm 44 Klíma téglá vagy vasbeton teherhordó szerkezetre kerülő 2 cm vtg. Terranova hőszigetelő alapvakolatlan Terranova-weber G700 vékonyvakolati alapozó, Terranova-weber pas 15 klasszikus vékonyvakolat, finom és gördülőszemes, R972,fehér színben.
- Fémlemez fedések, szegélyek, tetők: Ammor műanyagbevonatos alumínium lemez, kettős állókörös fémlemez fedés világosszürke színben, kültéri réteget falez, atkafedésnél deszka, látszó részekben náttal, egyoldalon gyalult deszka aljzatra rögzítve.
- Homlokzati üvegfal fix elemekkel, ajtókkal és nyíló/bukó ablak szárnyakkal: ALIPLAST MC-WALL függönyfal, IMPERIAL 800 nyíló ajtók, homlokzati lángtűcsapást gátló beépített parapett panel elemekkel a kétszint magas üvegfalakkal. Parszárt felülettel, Ral:1019 Grey beige színben, Sunguard Extra selective SNX 60/28, 3 rétegű hőszigetelő, napvédő üvegezéssel. Homlokzati bukó-nyíló és fix ablakok, ajtók: VEKA 70 profil, fix, nyíló-bukó ablak Ral:1019 Grey beige színben, Sunguard Extra selective SNX 60/28, 3 rétegű hőszigetelő, napvédő üvegezéssel.
- Homlokzati harmonika bejárati üvegfal ajtók: JANSEN Janisol harmónka nyitós üvegfal, felső, függesztett görögös megvezetéssel, alsó akadálymentes gumi küszöbvel. Felső vezető sín statikailag méretezetti acél gerendához rögzítve. Főtette ALIPLAST MC-WALL függönyfalloal összeépítve.
- Füstelvezető kupola: ACO kétrétegű, hőszigetelt, üvegszálerősítésű poliészter nyílászárny (sótétkupola), hőszigetelt lábazat (GFK) "X"-egyenestű, mechanikus szigetelés-rögzítő galéria, NIKRO - nyílópárna, rendszer szerinti elektromos nyílószerkezet, tűzjelző rendszerbe bekötve.
- Parkoló állások fölfutó pergola, növényfuttató rendszer: Zsoloké kerítéshez acél távtartó elemekkel és beton alaplemezhez acél távtartó elemekkel rögzített fa oszlopokra fémcsuklós fa palló pergola növényfuttató. Fa anyag kültéri, UV álló lazúrral kezelve, tölgy színben.
- Üzemban előre gyártott, szerelt, átszellőztetett, színezett, látszóbeton oszlop burkolat: Giacotti, "Látszóbeton minőségű, előregyártott szálereősített UHPC beton kőregburkolat, Abruzzo felületi kialakítással, szín G14/brown. Mértékadó minimum: MrB Exclusive Beton"50-100/56/3,3 cm félkör szelvényekből összeépített, HEA 300 acél tartószerkezetre, ALLFACE fém vázszerkezetre szerelt, hársó felületén acél kapcsolra akasztott, oszlop burkolat.
- Előtető szerkezet: Rétegregesztett fa főtartókból és szelemekből álló tartószerkezet, acél oszlopokhoz acél szerelvényekkel rögzítve. Előtető szerkezet: UV álló lazúrral kezelve, tölgy színben. Fedett részekben náttal, egyoldalon gyalult deszka aljzatra szerelt Ammor műanyagbevonatos alumínium lemez, kettős állókörös fedés, világosszürke színben.
- Gépjármű bejárati kapuk: Acél vázszerkezetű küszö kapu, zártszelvény tartó váz szerkezetre szerelt XILOMOENIA burkolattal, rozsdamentes rendszer szerinti rögzítő szerkezetben (AISI 420) lévő vízszintes irányú fa betétekkel (Ókome 25/37 mm). Acél tartószerkezet Ral:1019 Grey beige színben.
- Épületgépészeti homlokzati rácsok: Homlokzati greslap burkolat síkjában távtartókkal beépített épületgépészeti fém anyag, rácsok, szellőző elemek, Ral:1019 Grey beige színben.
- Vakolt homlokzati felületek lábazatai: Paratherm 44 Klíma téglá vagy vasbeton talpgerendára kerül Mapei Elastocolor Tonachino Plus lábazatvakolat típus szerinti 8520 törtfehér színben, 0,7 mm szemmagysággal.

Megjegyzés:
 - ±0,00 = 104,20 mBf az épület látogatói főbejárat előtti járda szintje.
 - A teherhordó szerkezetek méretei, anyagminősége, geometriája a statikai tervek szerint készül.
 - Az épületgépészeti rendszerek, berendezések, nyomvonalak, áttörések az épületgépészeti tervek szerint készül.
 - Az épületvillamosági rendszerek, berendezések, nyomvonalak, áttörések az épületvillamosági tervek szerint készül.
 - A már elkészült szerkezetek méreteit a kapcsolódó szerkezetek építése során a helyszínen ellenőrizni kell.
 - Az épület különböző szerkezeti elemeinek összeépítésére, kapcsolatának kialakítására az építészeti tervek, konszignációk, műszaki leírások, költségvetési kiírások együttesen adnak irányzatot.
 - Az építés során az egyes szakágak terveit együtt kell kezelni.
 - A tervdokumentáció elemei együtt értelmezendők.
 - Az egyes anyagokat, szerkezeteket a rendszer szerinti kiegészítő elemekkel a szükséges technológiai rendben alkalmazva kell beépíteni.
 - Bármilyen eltérés esetén a tervezők véleményét kell kérni.



A TOP-6.1.4-15 Társadalmi és környezeti szempontból fenntartható turizmusfejlesztés című pályázat keretében, a Nyíregyházi Állatpark látogatóközpontjának fejlesztése

Építető:
 Nyíregyháza Megyei Jogú Város Önkormányzata
 4400 Nyíregyháza, Kossuth tér 1. sz.

Építési engedélyezési tervdokumentáció
 170/2016 ET

Felépítés tervező:

 Gávo Attila
 E/1-15-0041

Homlokzatok III.
 M = 1:50

2016. november hó

E-10

Ez a tervlap a tervező szellemi terméke és tulajdona, szerzői jog védi (szerzői jogról szóló 1999. évi LXXVI. tv.). Kizárólagos jog fenntartva. A tervlap bármilyen formában történő másolása, sokszorosítása, közreadása, közzététele csak a tervező írásbeli hozzájárulásával lehetséges!

Északi homlokzat

